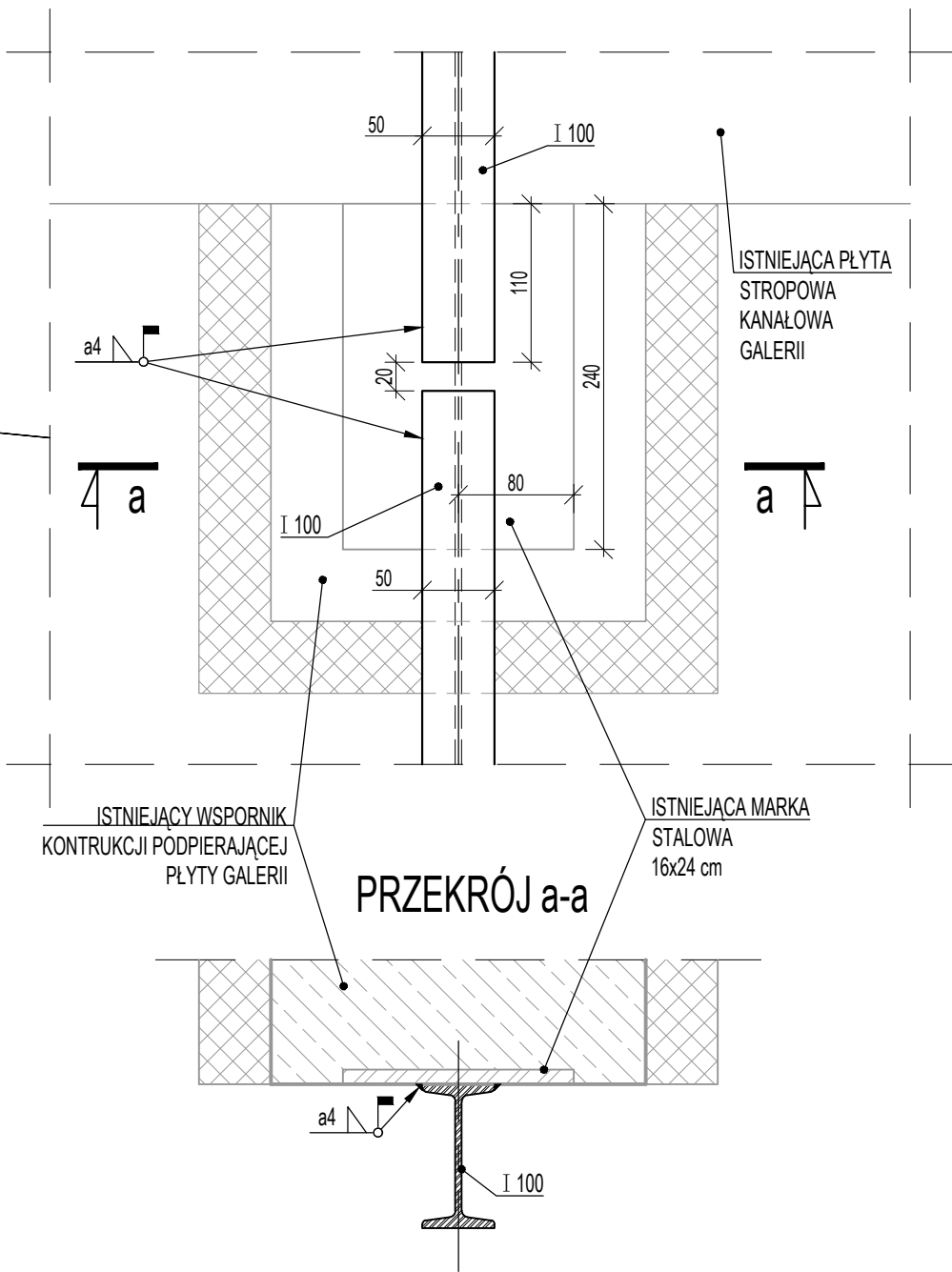



Rys. 1. ELEWACJA ZACHODNIA
(OD UL. GEN. JAROSŁAWA DĄBROWSKIEGO),
SZCZEGÓŁ "A"
skala 1:100, 1:5

SZCZEGÓŁ "A" - POŁĄCZENIE PROJEKTOWANEGO SŁUPA
MOCUJĄCEGO BALUSTRADĘ GALERII
DO KONSTRUKCJI BUDYNKU (ISTNIEJĄCEJ MARKI)
skala 1:5



- UWAGI:
- Wymiary elewacji podano w cm, wymiary połączenia projektowanych słupów I 100 z istniejącymi markami (szczegół "A") podano w mm.
 - Wymiary wszystkich projektowanych elementów dopasować na montażu.
 - Wymiary wszystkich istniejących elementów objętych opracowaniem sprawdzić z natury.

Projektowali:	dr inż. Krystyna WRÓBEL dr inż. Wiesław KUBISZYN	upr. nr B-31489 upr. nr B-24194	 WIK K. WRÓBEL i W. KUBISZYN 35-083 Rzeszów ul. Saletyńska 7 tel./fax 17 87-13-612 603-587-200; 695-620-740	
Opracowała:	mgr inż. Klaudia SZEREMETA			
Investor:	Rzeszowska Spółdzielnia Mieszkaniowa, Administracja Osiedla "Śródmieście" 35-036 Rzeszów, ul. Dąbrowskiego 33a		1:100, 1:5	Data: 2025.02.
Adres obiektu:	35-036 RZESZÓW, ul. Dąbrowskiego 21, działki nr 1423/5, 1423/4 obr. 213		B	1.
Zadanie:	PROJEKT REMONTU GALERII BUDYNKU MIESZKALNEGO WIELORODZINNEGO DO ZGŁOSZENIA ROBÓT			
Treść rysunku:	ELEWACJA ZACHODNIA (OD UL. GEN. JAROSŁAWA DĄBROWSKIEGO), SZCZEGÓŁ "A"			